

# gut aufgestellt!

Wer sich in der christlichen Arbeit mit Kindern und Jugendlichen engagieren will, braucht Ideen, Methoden, Fachwissen und vieles mehr. Kurzum: Du brauchst eine Ausbildung zur Jugendleiterin bzw. zum Jugendleiter.

In vier Grundkursen entdecken wir mit viel Spaß, Kreativität und Action was wirklich wichtig ist, suchen mit Dir Deine Stärken und machen Dich fit für die Mitarbeit in Gruppen und Angeboten. Und ganz nebenbei erfährst Du bei uns einiges, was auch in Deinem (Schul-)Alltag sehr nützlich sein kann.

Unsere Themen bei diesem Grundkurs:

- Ich hab 's mit eigenen Augen gesehen
- Mit dem Körper sprechen
- Von Gott erzählen
- Outdoor-Aktiv\*
- Alles was Recht ist

# Lass Dich coachen - Sei dabei!

**\*) Wichtig:**

Bitte feste Schuhe und wetterfeste Kleidung mitbringen. Wir sind draußen unterwegs...

## facts

<b>Was?</b>	<b>Grundkurs 2</b>
<b>Wer?</b>	Mitarbeitende und/oder an der Mitarbeit Interessierte ab 14 Jahren
<b>Wo?</b>	Jugendherberge Radevormwald Telegrafenstr. 50 42477 Radevormwald Tel. 02195/688811
<b>Wie?</b>	Die Hin- und Rückfahrt erfolgt in privaten Fahrgemeinschaften - bitte absprechen! Bei Schwierigkeiten helfen die Hauptamtlichen vor Ort. (Eine Wegbeschreibung gibt's ebenfalls bei den Hauptamtlichen...)
<b>Beginn?</b>	06.05.2023- 09:30 Uhr in der Jugendherberge
<b>Ende?</b>	07.05.2023 - ca. 16.30 Uhr in der Jugendherberge
<b>Kosten?</b>	€ 15,— <i>(Dieser Preis ist nur möglich, weil Deine Gemeinde oder Dein Verein „kräftig mitbezahlt“. Wenn bei Dir das Geld trotzdem nicht reicht, sprich „Deine/n Hauptamtliche/n“ an...)</i>
<b>Leitung?</b>	Melanie Seliger, André Hagemeier, Daniel Jung
<b>Anmeldung?</b>	<b>baldmöglichst!</b> Die Plätze sind begrenzt und werden in der <b>Reihenfolge des Posteingangs</b> der Anmeldung vergeben!
<b>Mitzubringen ist:</b>	Schlaf- und Waschzeug, Schreibzeug, Bibel, USB-Stick, Hausschuhe, persönlicher Kram, gute Laune und Lust mitzumachen... <b>Bettwäsche wird gestellt!</b>
Die Anmeldung ist verbindlich und gilt als angenommen, wenn ihr nicht innerhalb einer Woche nach Zugang im Jugendbüro widersprochen wird. Wer kurzfristig dennoch nicht teilnehmen kann, wird gebeten, sich <b>PERSÖNLICH</b> abzumelden. Bei Minderjährigen muss dies durch den/die <b>ERZIEHUNGSBERECHTIGTE/N</b> geschehen!	

## ANMELDUNG

Hiermit melde ich mich verbindlich zum Grundkurs 2 vom 06.05. bis zum 07.05.2023 an.

Vorname

Name

Geb.Dat.

Alter:

Straße

PLZ, Wohnort

Telef.-Nr.

E-Mail

Bitte ankreuzen:

weiblich

männlich

divers

---

vegetarisches Essen erbeten!

veganes Essen erbeten!

---

Hauptschule

Realschule

Gymnasium

Gesamtschule

Förderschule

Berufsschule

Sek.-schule

kein Schulbesuch

Liegen chronische Erkrankungen vor? Nein Ja, welche?

In dieser Gemeinde/diesem Verein arbeite ich mit:

In dieser Gruppe bin ich MitarbeiterIn:

Folgende Kurse habe ich schon absolviert: (Bitte ankreuzen!)

Grundkurse/KK Schwelm: Gk I Gk II Gk III Gk IV

Kurse anderer Anbieter Erste-Hilfe-Kurs (8 Std)

### Erklärung des/der Erziehungsberechtigten:

Das „Kleingedruckte“ habe ich zur Kenntnis genommen und erkläre mich damit einverstanden. **Ich weiß, dass mit der Anmeldung der Teilnahmebeitrag fällig wird.**

Ort, Datum

Unterschrift des/der TeilnehmerIn

Unterschrift des/der Erziehungsberechtigten



Bitte vollständig und gut lesbar ausfüllen!

Ausfüllen,  
in 'nen Umschlag  
und schnell an:

Evangelische Jugend im Kirchenkreis Schwelm  
Qualifizierungsangebote für Mitarbeitende  
Pothoffstr. 40  
58332 Schwelm

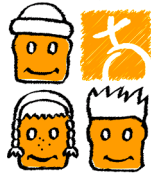
## Erklärung des/der Erziehungsberechtigten:

Hiermit übertrage ich die Aufsichtspflicht für meine Tochter/meinen Sohn für die Dauer der Maßnahme an die Freizeitleitung. Sie/Er wird die Anweisungen der Freizeitleitung befolgen. Sie/Er ist darüber informiert, dass Teilnehmer/-innen bei groben Verstößen gegen die Anweisungen der Leitung von der Freizeitgemeinschaft ausgeschlossen werden können und ggf. auf eigene Kosten die Heimreise antreten müssen. Meine Tochter/Mein Sohn darf nach Ermessen der Leitung auch an Freizeitaktivitäten in Kleingruppen teilnehmen, die ohne Aufsichtsperson stattfinden. Darüber hinaus kann sie/er sich an allen üblichen Programmpunkten beteiligen. Sie/Er ist frei von ansteckenden Krankheiten. Sonstige Bemerkungen bzw. erzieherische Besonderheiten werde ich der Freizeitleitung schriftlich mitteilen. Der Speicherung der Daten zum Zwecke der Durchführung der o.g. Maßnahme wird zugestimmt.

Diese Bedingungen gelten entsprechend auch für volljährige Freizeiteilnehmer/-innen, die diese mit ihrer Unterschrift akzeptieren. Für Seminar- und Schulungsveranstaltungen gelten diese Bedingungen in Anlehnung.

W  
E  
S  
T  
F  
A  
L  
E  
N  
K  
I  
R  
C  
H  
E  
N  
K  
R  
E  
I  
S  
S  
C  
H  
W  
E  
L  
M

juenger



evangelische jugend  
im kirchenkreis  
schwelm

Wir lassen  
niemanden im  
Regen stehen!

Wer für die evangelische Arbeit mit Kindern und Jugendlichen „fit“ sein will, braucht eine Ausbildung. Damit ehrenamtlich Mitarbeitende nicht „im Regen stehen“, bieten wir eine Grundausbildung in vier Kursen an. Die Kursinhalte sind thematisch „bunt gemischt“ und ergänzen sich, deshalb ist der „Einstieg“ jederzeit möglich.

### Grundkurs 1 (→ xx./xx.02.2024)\*

Die Person des/der Mitarbeitenden • Spielpädagogik • Pädagogik: Leitungsstile • Einblick in die Bibel • Jugend- und Freizeitrecht: Aufsichtspflicht • Feed-back

### Grundkurs 2 (→ xx./xx.04.2024)\*

Soziale Wahrnehmung • Kommunikation • Erzählen biblischer Geschichten • Musik mit Kindern und Jugendlichen • Kinder- und Jugendprobleme • Jugend- und Freizeitrecht: Rechtsfälle

### Grundkurs 3 (→ 16./17.09.2023)\*

Teamspiele • Verkündigung: Andachten • Geschichte, Organisation und Strukturen christl. Arbeit mit Kindern und Jugendlichen • Entwicklungspsychologie und Programmplanung • Jugend- und Freizeitrecht

### Grundkurs 4 (→ 25./26.11.2023)\*

Theaterpädagogik: Improtheater • Soziologie/Sozialpsychologie • Verhaltensoriginelle Kinder • Die Bibel spielend erleben • Mein(?) Glaube • Kindeswohlgefährdung

Unsere Seminare entsprechen den Qualifizierungsstandards für die Grundausbildung von ehrenamtlich Mitarbeitenden in der Evangelischen Jugendarbeit von Westfalen und werden von hauptamtlichen Fachkräften geleitet. Die Ausbildung ist allgemein anerkannt. Deshalb stellen wir auch ein Teilnahmezertifikat aus. Wer die Ausbildung absolviert hat und mind. 16 Jahre alt ist, ist berechtigt, über die Gemeinde/den Verein die bundeseinheitliche Jugendleitercard zu beantragen.

Für Mitarbeitende, die die Grundausbildung absolviert haben, bieten wir Aufbau- und Ergänzungsangebote an.

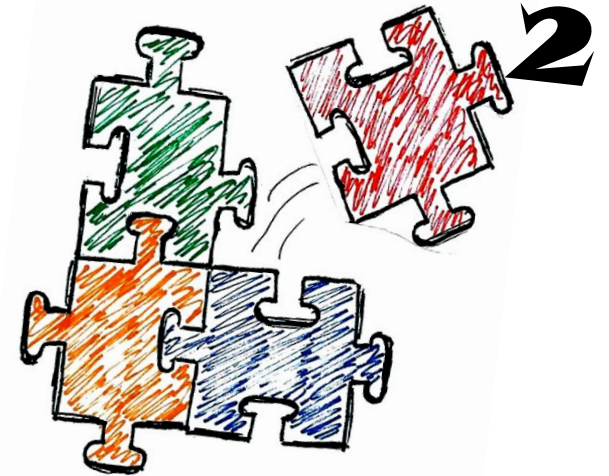
Info's:

Melanie Seliger  
☎ 02339-3727  
✉ jugend.hasi@web.de

André Hagemeier  
☎ 02336-400336

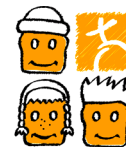
✉ jugendreferat@kirchenkreis-schwelm.de

Grund-  
kurs  
06./07.05.2023



Jugend  
LeiterInnen  
Ausbildung  
Card

juenger



evangelische jugend  
im kirchenkreis  
schwelm

\* Die Kurse wiederholen sich jährlich. Angegeben sind jeweils die nächstmöglichen Termine.